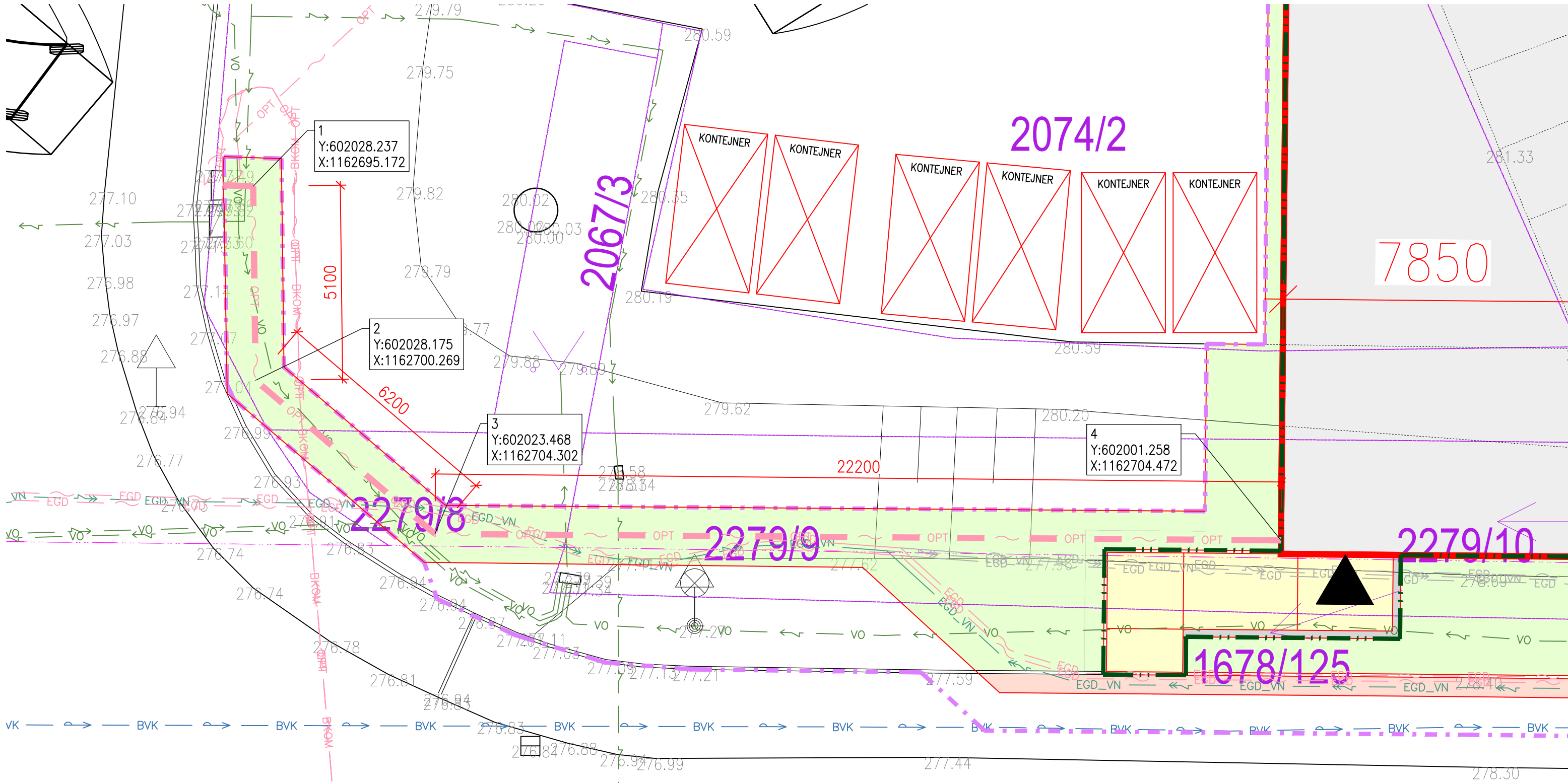


SITUACE 1:100



- LEGENDA ČAR :
- STÁVAJÍCÍ HRANY, STÁVAJÍCÍ KONSTRUKCE
 - NOVÉ KONSTRUKCE
 - HRANICE PARCEL KN

POZNÁMKY:

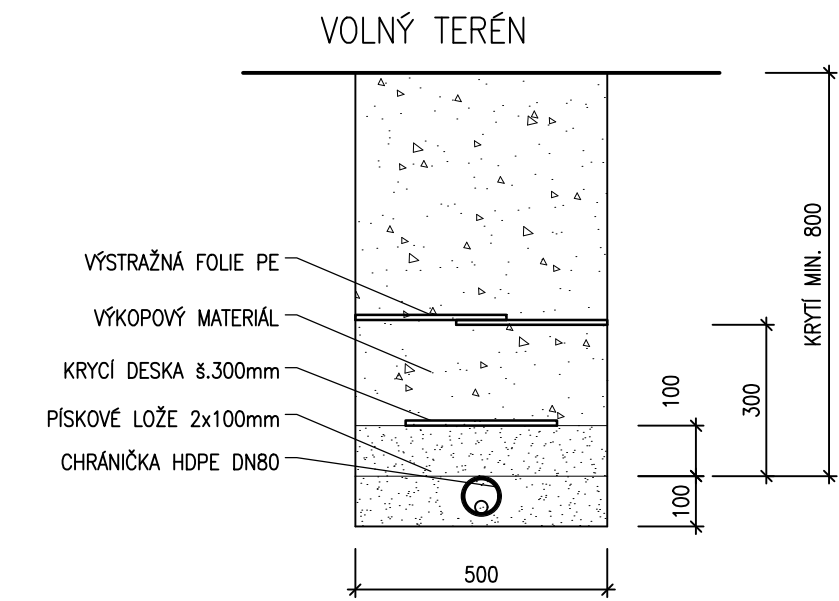
KATASTRÁLNÍ ÚZEMÍ DOTČENÉ PŘÍPOJKOU OPTICKÉHO KABELU SPOLEČNOSTI BKOM:
Nový Lískovec [610283]

PARCELY DOTČENÉ PŘÍPOJKOU:
Statutární město Brno, Dominikánské náměstí 196/1, Brno-město, 60200 Brno

2061
2279/8
2279/9

LEGENDA SÍTÍ:

- BKOM SDĚLOVACÍ KABEL BKOM OVĚŘENÉ PODZEMNÍ
- OPT OPTICKÝ KABEL BKOM OVĚŘENÉ PODZEMNÍ
- SILOVÉ NÍZKÉ NAPĚTÍ BKOM OVĚŘENÉ PODZEMNÍ
- SILOVÉ BEZ ROZLIŠENÍ BKOM OVĚŘENÉ PODZEMNÍ
- EGD_NN SILOVÉ NÍZKÉ NAPĚTÍ OVĚŘENÉ PODZEMNÍ
- EGD_VN SILOVÉ VYSOKÉ NAPĚTÍ OVĚŘENÉ PODZEMNÍ
- EGD SDĚLOVACÍ SPOJOVACÍ OVĚŘENÉ PODZEMNÍ
- BVK KANALIZACE BEZ ROZLIŠENÍ OVĚŘENÁ PODZEMNÍ
- BVK KANALIZACE DEŠŤOVÁ OVĚŘENÁ PODZEMNÍ
- BVK KANALIZACE SPLAŠKOVÁ OVĚŘENÁ PODZEMNÍ
- BVK VODOVOD PITNÁ OVĚŘENÝ PODZEMNÍ
- BVK VODOVOD BEZ ROZLIŠENÍ OVĚŘENÝ PODZEMNÍ
- OPT OPTICKÝ KABEL TECHNICKÉ SÍTĚ BRNO OVĚŘENÉ PODZEMNÍ
- VO VEŘEJNÉ OSVĚTLENÍ TECHNICKÉ SÍTĚ BRNO OVĚŘENÝ PODZEMNÍ



D.2
SO 405

SOUŘADNICOVÝ SYSTÉM: S-JTSK			VÝŠKOVÝ SYSTÉM: BpV	
VEDOUČÍ PROJEKTANT	Ing. Martin ŘEHULKA	<i>Řehulka</i>		
ZODPOVĚDNÝ PROJEKTANT	Ing. David MEZERA	<i>Mezera</i>		
VYPRACOVAL	Ing. David MEZERA		Projekční kancelář PRIS spol. s r.o. OSOVA 20, 625 00 BRNO tel. / fax 547 212 053, e-mail info@pris.cz	
KONTROLOVAL	Ing. Jiří ŠRUBAŘ	<i>Šrubař</i>	DATUM	
KRAJ	JIHOMORAVSKÝ	OBJEDNATEL DOKUMENTACE	Statutární město Brno, m.č. Brno-Nový Lískovec	10/2024
AKCE			FORMÁT	4 A4
			MĚŘÍTKO	-
			STUPEŇ	PDPS
			ČÍS. ZAKÁZKY	21180
			ARCHIVNÍ ČÍS.	02_SIT.dwg
PŘÍLOHA	SITUACE		ČÍS. SOUPRAVY	ČÍS. VÝKRESU
				2